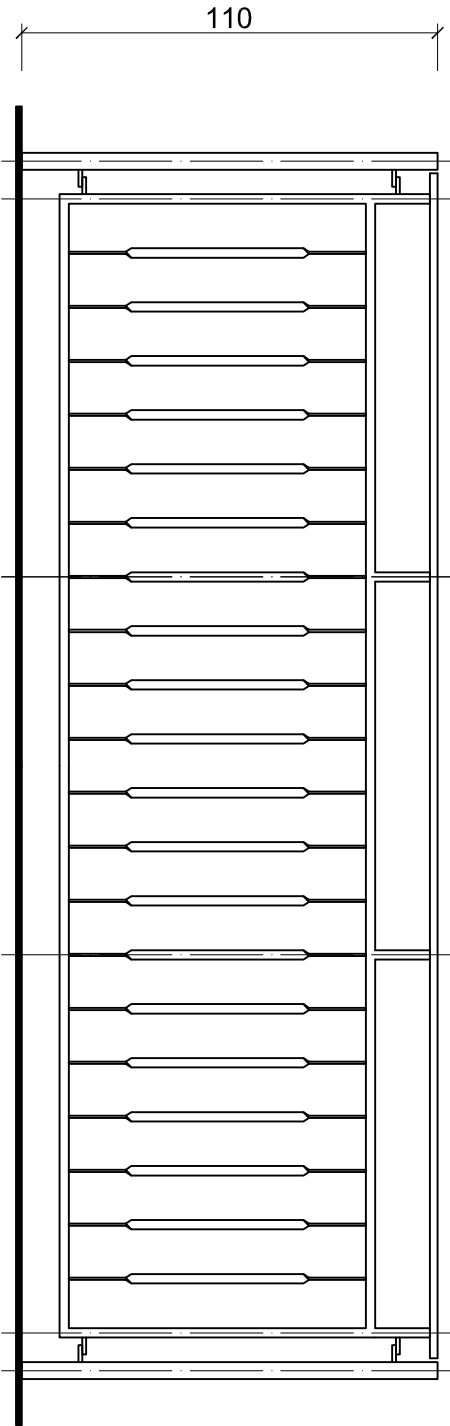
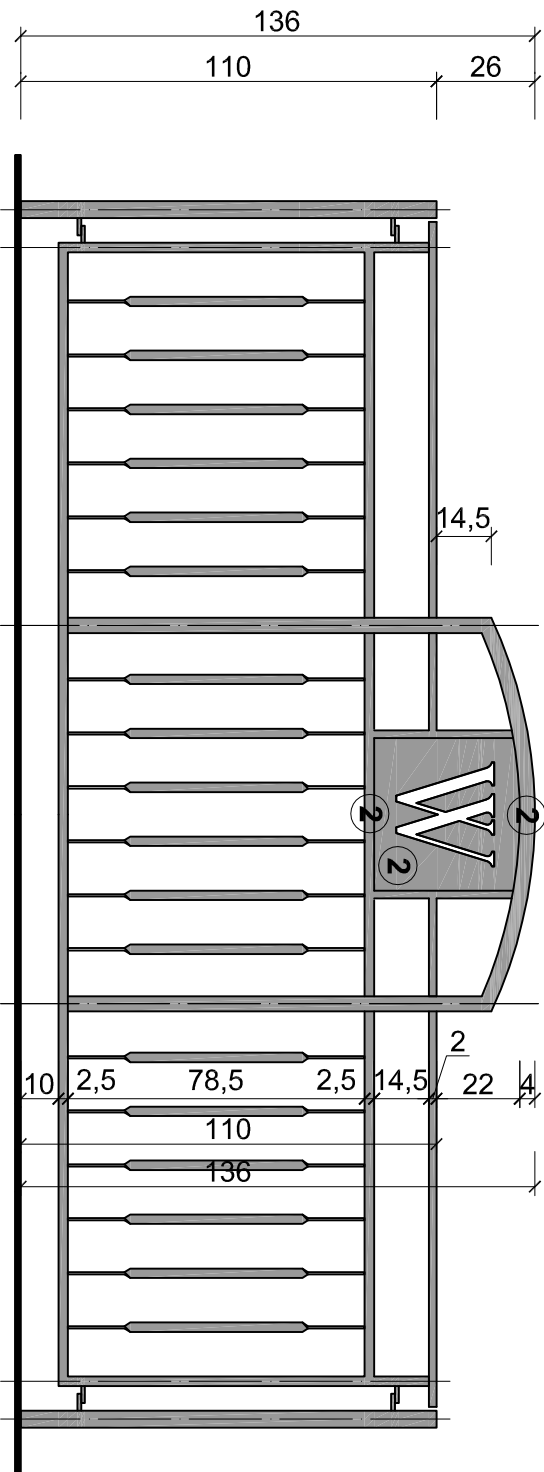
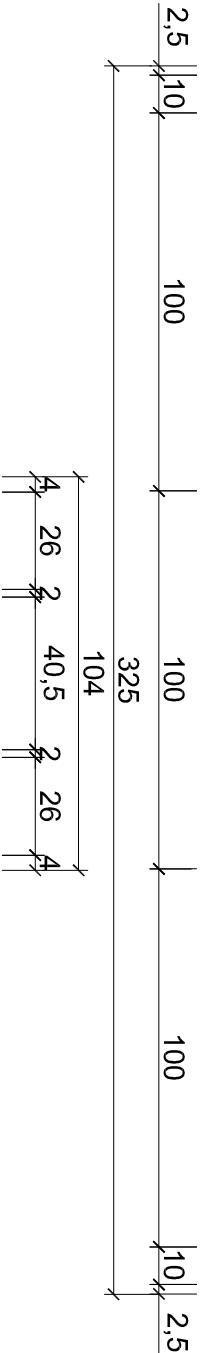


BARIERKA ULICZNA STANDARDOWA (ZMODYFIKOWANA) BB/ PR - B

skala 1:20




ISTNIEJĄCA BARIERKA
/element wyjściowy do modyfikacji/



TYP BB/PR-B01
/uniwersalne dla wszystkich terenów Wrocławia/

Kolor: Stare Miasto - RAL 7016, reszta miasta - stal ocynkowana lub RAL 9006.

| | | | |
|-------------------------------------------------------------------------------------|--|------------------------------------------------------------------------------|--|
|  | | AUTORSKA PRACOWNIA ARCHITEKTURY | |
| OBIEKT: ZARZĄD DRÓG I UTRZYMANIA MIASTA | | 51-682 WROCŁAW UL. MIĘROSŁAWSKIEGO 9 TEL./FAX 348-60-19 0-601-87-00-95 | |
| PROJEKTANT: mgr inż. arch. Anna Morasiewicz | | UL. DEUGA 49, WROCŁAW | |
| OPRACOWAŁ: mgr inż. arch. Tomasz Biegun | | NR UPRAWNIENI: 96/81/WBPP | |
| BRANŻA: ARCHITEKTURA | | FACZ: P. W. | |
| DATA: styczeń 2022 | | SKALA: 1 : 20 | |
| | | BB/PR-B | |